



Pulverizador eléctrico a batería con indicador de nivel (18V Li-Ion). Depósito de 20 litros, específico para uso en cultivos agrícolas extensivos. Ligero y ergonómico.



Ventajas

- Pulverizador eléctrico equipado con bomba de membrana de alto rendimiento y boquillas de alto caudal para aplicaciones agrícolas extensivas.
- Control electrónico (LTControl) que garantiza una pulverización homogénea durante todo el tratamiento sin esfuerzo para el usuario.
- Puesta en marcha y parada instantánea de la pulverización.
- Dos posiciones de trabajo: Insecticida/Fungicida y Herbicida.
- Incluye un set de boquillas garantizando un tamaño de gota fino y una mayor cobertura en tratamientos insecticidas/fungicidas reduciendo la deriva y aumentando la eficacia en los tratamientos herbicidas.
- Altas prestaciones con: lanza de fibra de vidrio, manguera reforzada y manilla INOX.
- Apto para la aplicación de productos de origen natural (ácido pelargónico, acético, ...).



Información técnica

Información técnica	EVOLUTION 20 LTC-s
MANGUERA	PVC Reforzado
BOQUILLA DE SERIE	Cónica regulable, abanico, espejo y cuatro orificios
LANZA	Fibra de vidrio
CAPACIDAD ÚTIL	20 L
CAPACIDAD TOTAL	21 L
PESO NETO	4,3 Kg
LANZA Y ALARGADERA	Lanza de 0,75m
CONTROL DE PRESIÓN	SI
AUTONOMÍA	De 100 L hasta 400 L
MANILLA	INOX

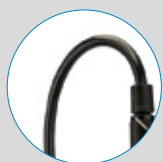
Datos logísticos

Datos logísticos	EVOLUTION 20 LTC-s
CÓDIGO	8.30.42
EAN	84.14685.04021.3
ACONDICIONAMIENTO	1 unid.
UNIDADES POR PALET	14 unid.
DIMENSIONES POR PALET	1200 X 800 X 1020

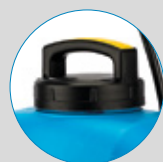
Información funcional



Manilla inox



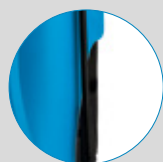
Manguera reforzada



Asa integrada y ergonómica



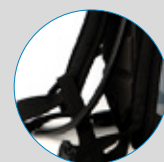
Amplia boca de llenado



Lanza de fibra de vidrio



Bomba de membrana de alto rendimiento



Correas acolchadas y ajustables con cierre en pechera



Batería Li-Ion (18V)



2 posiciones de trabajo



Set de boquillas



ACCESORIOS

Personaliza tu pulverizador adaptándolo a tus necesidades de aplicación (alturas, zonas de difícil acceso...)



LANZA TELESCÓPICA 3.2 M.
cod. 8.35.40.913
LANZA TELESCÓPICA 5.4 M.
cod. 8.35.40.915



CUÁDRUPLE DELANTERO
cod. 8.34.60.870



BATERÍA LI-ION 18V
cod. 8.30.45.816



CAMPANA CÓNICA
cod. 8.34.40.870
CAMPANA RECTANGULAR
cod. 8.34.40.871



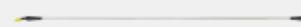
DOBLE BOQUILLA REGULABLE
cod. 8.34.46.802



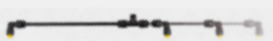
DOBLE BOQUILLA FLEXIBLE
cod. 8.35.40.871



MANGUERA 6M
cod. 8.30.45.805



LANZA LARGA DE 1M ALUMINIO
cod. 8.34.60.871
LANZA LARGA DE 1,5 M ALUMINIO
cod. 8.34.60.872



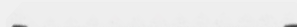
DOBLE BOQUILLA EXTENSIBLE
cod. 8.35.40.872



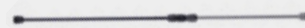
BOQUILLA ANTIDERIVA (AIRE INDUCIDO) 80°
cod. 8.34.46.814
BOQUILLA ANTIDERIVA (AIRE INDUCIDO) 120°
cod. 8.34.46.804



TUBO DE LANZA DE 1M FIBRA DE VIDRIO CON CODILLO COMPLETO
cod. 8.34.60.873
TUBO DE LANZA DE 1,5 M FIBRA DE VIDRIO CON CODILLO COMPLETO
cod. 8.34.60.874



ALARGADERA DE 0,5M
cod. 8.35.40.870



ALARGADERA TELESCÓPICA
cod. 8.35.40.876



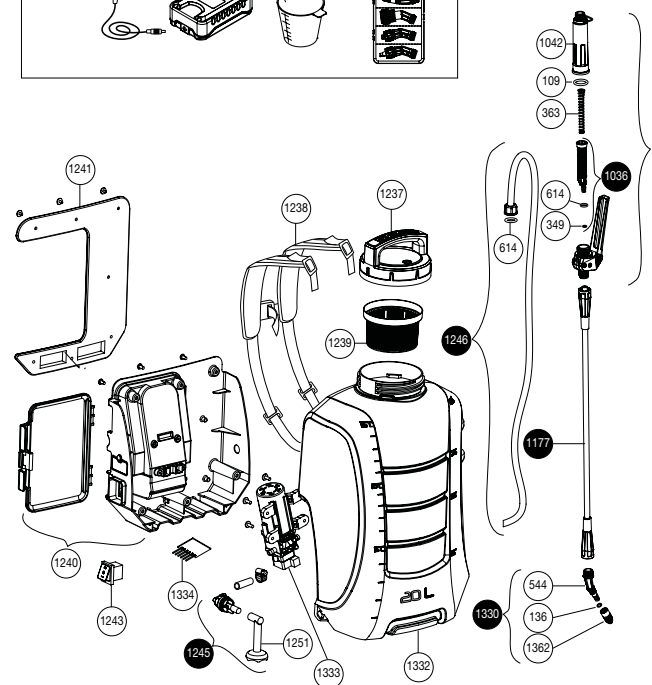
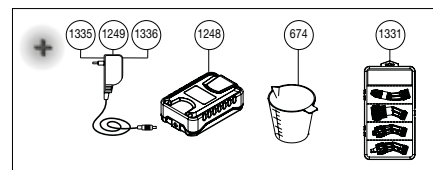
TUBO FLEXIBLE DE 0,25M
cod. 8.34.60.937



DOBLE BOQUILLA DELANTERA
cod. 8.34.60.949

REPUESTOS

Alarga la vida de tu pulverizador sustituyendo las piezas fácilmente.



Nº	COD.	Q	NOMBRE REPUESTO
109	2.23.15.916	1	JUNTA REDONDA AN-16
136	2.23.15.905	1	JUNTA REDONDA AN-5
349	2.23.16.903	1	JUNTA REDONDA AN-3
363	8.39.41.342	1	RESORTE FILTRO
544	8.28.40.322	1	PULVERIZADOR
614	2.23.16.908	2	JUNTA REDONDA AN-8
674	8.39.41.350	1	DOSIFICADOR 100 ML
1026	8.49.41.801	1	MANILLA COMPLETA
1036	8.49.41.812	1	FILTRO CON JUNTAS
1042	8.49.41.367	1	EMPUÑADURA PORTA FILTRO
1177	8.18.35.627	1	TUBO CON TUERCAS 545MM
1237	8.30.45.602	1	TAPA
1238	8.30.45.607	1	CORREAS
1239	8.30.45.302	1	FILTRO
1240	8.30.45.603	1	BASE DEPÓSITO COMPLETO
1241	8.30.45.804	1	RESPALDO CON TORNILLOS
1243	8.30.45.813	1	INTERRUPTOR 3 POSICIONES
1245	8.30.45.605	1	SISTEMA DE ABSORCIÓN
1246	8.30.45.806	1	MANGUERA REPUESTO LTC Y LTC-S
1248	8.30.45.816	1	BATERÍA LI-ION 18V
1249	8.30.45.817	1	EU-CARGADOR (BATERÍA LI-ION 18V)
1251	8.30.45.329	1	FILTRO DE ABSORCIÓN
1330	8.30.42.807	1	CODILLO CON BOQUILLA
1331	8.34.46.818	1	SET DE BOQUILLAS LTC-S
1332	8.30.42.301	1	DEPÓSITO LTC-S
1333	8.30.42.808	1	BOMBA LTC-S
1334	8.30.42.818	1	PLACA ELECTRÓNICA LTC-S
1335	8.30.45.831	1	USA-CARGADOR (BATERÍA LI-ION 18V)
1336	8.30.45.832	1	UK-CARGADOR (BATERÍA LI-ION 18V)
1362	8.30.42.323	1	BOQUILLA 2,5 MM